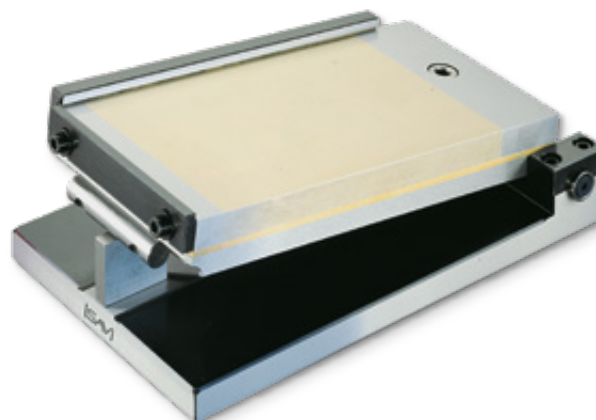




КОНСТРУКЦИЯ

Прямоугольная плита на основе постоянных магнитов с возможностью поворота относительно поперечной оси. Высокая точность благодаря прочной и жесткой конструкции. Основание выполнено из высококачественной стали HRC60 с нанесением защитного гальванопокрытия.

Стандартная комплектация – с прямоугольной плитой на основе постоянных магнитов с управлением «вкл/выкл» на верхней поверхности магнитной плиты. Установку угла поворота обеспечивает отдельная прецизионная шкала со стопором. Боковые упоры по продольной и поперечной сторонам.

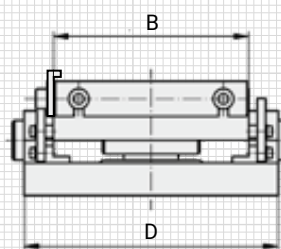
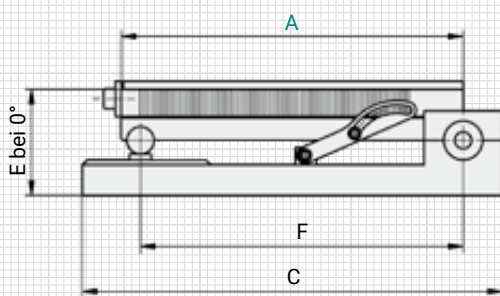


ХАРАКТЕРИСТИКИ

- Поперечное направление полюсов.
- Полюсный шаг (P): 1,9 мм
- Параллельность плоскостей: +/- 0,005 /100 мм
- Точность установки угла поворота: +/- 5 сек
- Диапазон регулировки угла поворота вокруг поперечной оси: 0 - 30 град
- Высота магнитного поля: 6 мм
- Номинальная удерживающая сила: 80 Н/см<sup>2</sup>
- Макс. глубина обработки/сверления плиты: 6 мм

ПРИМЕНЕНИЕ

- Шлифование, электроискровая/электроэрозионная обработка, измерения, точные монтажные/сборочные работы.
- Шлифование/сверление деталей с точным углом поворота/наклона
- Особенно подходит для обработки мелких и тонких деталей.



мм						кг
A	B	C	D	E <sub>2</sub> <sup>0</sup>	F	Вес
175	100	190	140	67	160	8,5
255	130	270	170	66	240	14,0
300	150	315	190	69	285	20,5
350	150	365	190	69	335	27,5
400	200	415	240	68	385	42,0
450	150	465	190	69	435	35,0

Возможен заказ стола с дренажными отверстиями для СОЖ и других специальных жидкостей.

ПРИМЕР ЗАКАЗА

Название SAV № - A

Прецизионный поворотный стол SAV 245.05 - 450