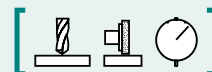


SAV 242.21

МАГНИТНЫЙ V- ОБРАЗНЫЙ ФИКСИРУЮЩИЙ БЛОК НА ОСНОВЕ ПОСТОЯННОГО МАГНИТА

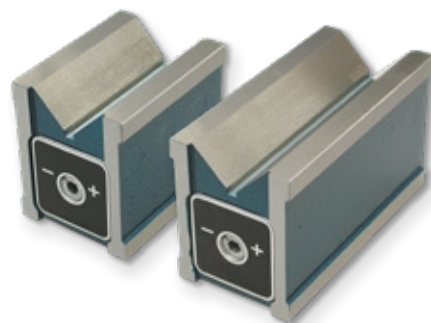
С четырьмя рабочими поверхностями

**ОБЛАСТЬ ПРИМЕНЕНИЯ:**

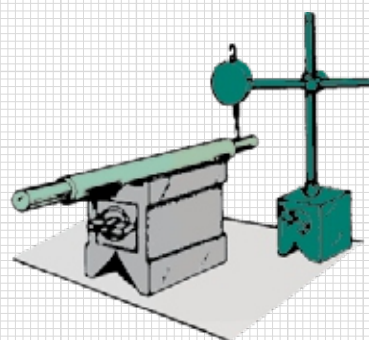
Фиксация деталей, оснастки и инструмента для обработки материалов, точных механо-сборочных работ.

ОСОБЕННОСТИ:

- Водонепроницаемое исполнение
- 4 рабочих магнитных поверхности (одна поверхность имеет V- образную форму)
- Слот «Вкл /Выкл» расположен на передней торцевой поверхности блока, управляет работой верхней и нижней рабочих поверхностей блока.
- Управление Включением-Выключением блока при помощи шестигранного ключа.
- Непараллельность рабочих поверхностей < 0,01 мм.
- Возможна поставка в деревянном корпусе SAV 539.02 – НК2 (цена отдельно).
- Исполнение S – поставка одиночного изделия.
- Исполнение P – поставка пары изделий (на заводе выполняется одновременная шлифовка двух изделий с одной установки).



мм					даН	кг
Длина	Ширина	Высота	Диаметр	Ширина большого блока	Ном. величина уд. силы	Вес
80	60	73	6 - 50	38	30	2.0
125	60	73	6 - 50	38	45	3.3

**ПРИМЕР ЗАКАЗА:**

НАЗВАНИЕ: SAV № - длина
 фиксирующий V-образный блок на основе пост. магнита SAV 242.21 - 125