

SAV 242.22

**МАГНИТНЫЙ V - ОБРАЗНЫЙ ФИКСИРУЮЩИЙ БЛОК  
НА ОСНОВЕ ПОСТОЯННОГО МАГНИТА**

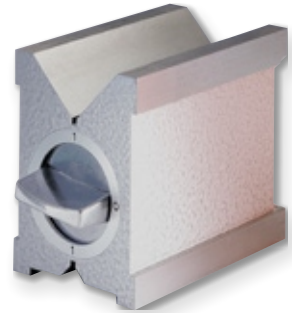
Исполнение «одиночное» или «пара»

**ОБЛАСТЬ ПРИМЕНЕНИЯ:**

Фиксация деталей, оснастки и инструмента для обработки материалов, точных механо-сборочных работ.

**ОСОБЕННОСТИ:**

- 2 рабочих магнитных поверхности: большая V-образная поверхность и противоположная малая V-образная поверхность.
- Ручка «Вкл /Выкл», расположенная на передней торцевой поверхности блока, обеспечивает одновременное управление работой верхней и нижней рабочих поверхностей блока.
- Перпендикулярность сторон: 0,004 мм.
- Непараллельность рабочих поверхностей: 0,0004 мм.
- Возможна поставка в деревянном корпусе SAV 539.02 для S и SAV 539.02 для P (цена отдельно).
- Исполнение S – поставка одиночного изделия.
- Исполнение P – поставка пары изделий (на заводе выполняется одновременная шлифовка двух изделий с одной установки).



мм			даН		кг	
Длина	Ширина	Высота	Диаметр	Ном. удерж. сила "V"	Ном. величина удержив. силы	Вес
80	67	96	6 - 66	40	90	2.9
100	70	96	6 - 70	40	120	3.8

**ПРИМЕР ЗАКАЗА:**

НАЗВАНИЕ:	SAV № - длина - пара
фиксирующий V-образный блок на основе пост.магнита	SAV 242.22 - 100 - S