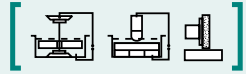


SAV 242.11

ФИКСИРУЮЩИЙ ПЕРЕКЛЮЧАЕМЫЙ БЛОК НА ОСНОВЕ ПОСТОЯННОГО МАГНИТА



Имеет магнитную зону на всех четырех сторонах. Возможно исполнение из нержавеющей стали

ОБЛАСТЬ ПРИМЕНЕНИЯ:

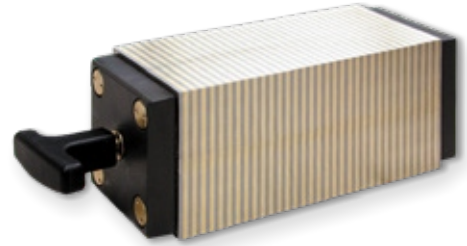
Параллельное и угловое шлифование деталей малого и среднего размера.

ТЕХНИЧЕСКИЕ ХАРАКТЕРИСТИКИ:

Прочная конструкция с хорошей величиной удерживающей силы.
Полюсный шаг: 2мм сталь / 2мм латунь

Номинальная удерживающая сила стандартной модели: 50Н/см²
Номинальная удерживающая сила модели из нержавеющей стали: 30Н/см²
Высота магнитного поля: 2мм
Максимальная глубина обработки: 4мм

Может поставляться в исполнении из нержавеющей высоколегированной хромистой стали (RF).
Лучший вариант для электроэрозионной обработки.



мм					кг
A	B	C	D	P	Вес
140	115	65	65	2 + 2	3.1
160	135	65	65	2 + 2	4.0

4 magnetic chucking areas

ПРИМЕР ЗАКАЗА:

НАЗВАНИЕ:	SAV № - A- вариант исполнения
Фиксирующий переключаемый блок	SAV 242.11 - 140 - RF