

SAV 242.07

ФИКСИРУЮЩИЙ ПЕРЕКЛЮЧАЕМЫЙ БЛОК НА ОСНОВЕ ПОСТОЯННОГО МАГНИТА

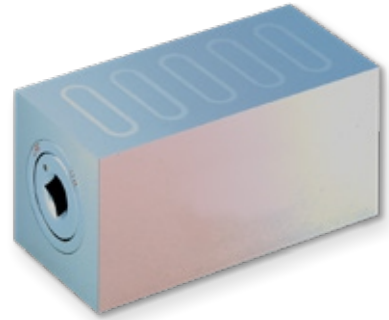


ОБЛАСТЬ ПРИМЕНЕНИЯ:

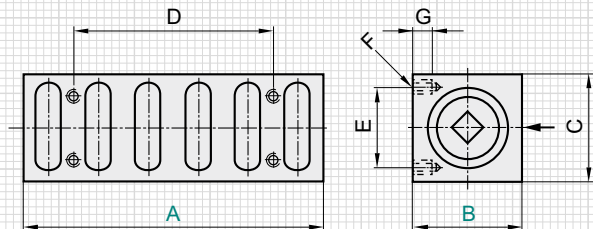
В сочетании с магнитными плитами – для шлифования заготовок с выступающим рельефом, узкими сторонами, для работы с шаблонами и т.п.

ОСОБЕННОСТИ:

Переключаемый магнит с магнитной зоной на верхней стороне.



мм							кг	
A	B	C	D	E	F	G	Вес	
115	40	40	75	30	M 5	7	1.3	
135	50	60	80	40	M 6	10	2.9	



ПРИМЕР ЗАКАЗА:

НАЗВАНИЕ:	SAV № - A x B
Фиксирующий переключаемый блок	SAV 242.07 - 135 x 50