

SAV 241.31

ФИКСИРУЮЩИЙ ЭЛЕКТРОМАГНИТ

- Два варианта подачи электропитания:
 - гибкий двухжильный провод;
 - колодка разъема на боковой поверхности.

НАЗНАЧЕНИЕ:

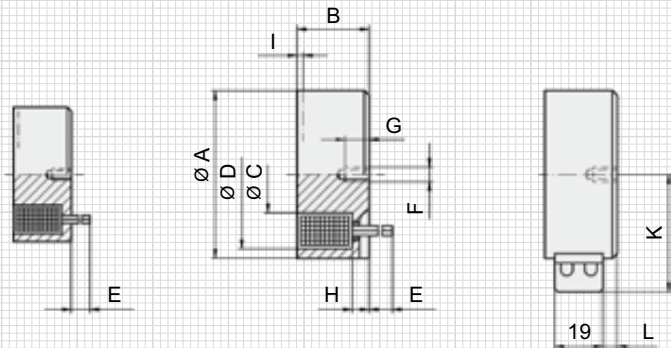
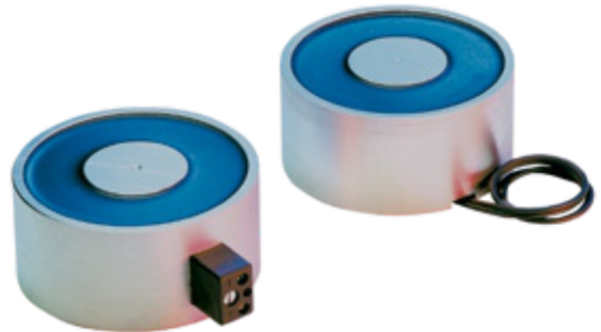
Круглые электромагниты предназначены для фиксации различных деталей, изготовленных из ферромагнитных материалов. Магниты этого типа широко применяются при работе с различными металлоконструкциям и особенно удобны при выполнении механосборочных работ с использованием деталей с ложной формы небольшого размера. Для достижения номинального значения удерживающей силы фиксируемая деталь должна перекрывать всю рабочую поверхность магнита.

ДОПОЛНЕНИЕ ПО ХАРАКТЕРИСТИКАМ:

Максимальное значение величины удерживающей силы указано для детали из стали марки St 37 оптимальной толщины, при воздушном зазоре dL= 0 и 100% перекрытии рабочей поверхности магнита.

Технические характеристики приведены для напряжения в 90% от номинального значения и температурного режима (разогрев тела магнита до 80 град. С без дополнительного охлаждения). Изменение условий эксплуатации магнита приведет к уменьшению величины удерживающей силы.

Напряжение: 24 В постоянного тока
 Режим работы: 100 %
 Класс изоляции: E



SAV 241.31
 A-01
 подсоединение
 гибким проводом

SAV 241.31,
 Тип А
 подсоединение
 гибким проводом

SAV 241.31,
 Тип В
 с коммутационным
 разъемом

Тип/ размер	мм											Н Величина удер. силы	мм		Вт Мощность	кг Вес
	A±0,1	B	C	D	E	F	G	H	I	K	L		Оптим. толщина детали			
A 01	18	11,0	8,0	16,1	200	M 3	5	2,5	1	-	-	45	>2,0	1,4	0,02	
A/B 02	25	20,0	11,1	22,3	200	M 4	6	3,5	1	28,5	0,5	140	>3,0	3,2	0,06	
A/B 03	32	22,0	14,3	28,6	200	M 4	6	5,0	3	32,5	0,5	230	>3,6	3,6	0,11	
A/B 04	40	25,5	17,9	35,8	200	M 5	8	5,0	3	37,0	0,5	475	>4,5	5,2	0,20	
A/B 05	50	27,0	20,4	44,7	200	M 5	8	5,5	3	42,0	4,5	750	>6,0	6,5	0,30	
A/B 06	63	30,0	28,2	56,3	200	M 8	12	6,0	3	49,0	6,5	1000	>7,0	9,0	0,55	
A/B 08	80	38,0	34,0	72,8	200	M 8	12	8,5	3	57,5	7,5	1800	>9,0	15,0	1,20	
A 10	100	43,0	42,8	91,3	300	M 10	15	10,0	3	-	-	3400	>10,5	20,5	2,10	
A 15	150	56,0	67,9	134,0	300	M 16	24	16,5	3	-	-	9300	>17,0	37,0	6,40	
A 18	180	63,0	84,8	161,0	300	M 24	36	20,5	3	-	-	15000	>21,0	50,0	10,50	
A 25	250	80,0	117,5	223,0	300	M 24	36	28,5	3	-	-	30000	>29,0	90,0	25,90	

ПРИМЕР ЗАКАЗА:

НАЗВАНИЕ:	SAV № - Тип - размеры
Фиксирующий электромагнит	SAV 241.31 - A 01