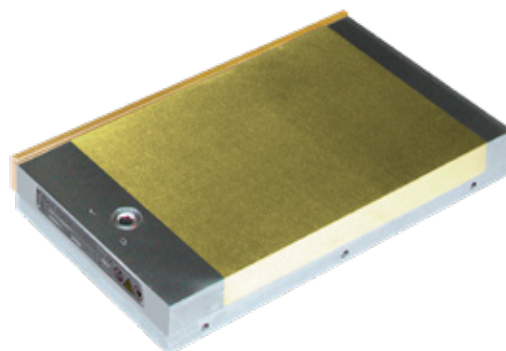
**ПРИМЕНЕНИЕ**

Подходит для шлифования мелких и тонких заготовок.  
Имеет экстремально малую высоту, что делает плиту очень удобной для применения в установках электроэрозионной обработки и позволяет установить на плите еще одно устройство крепления.

Водонепроницаемое исполнение.

**ХАРАКТЕРИСТИКИ**

Высота магнитного поля: 6 мм  
Макс. глубина обработки/сверления: 6 мм  
Номинальная удерживающая сила: 80 Н/см<sup>2</sup>  
Поперечное направление полюсов с шагом 1,9 мм  
(0,5 мм латунь и 1,4 мм сталь)



MM				КГ
A	B	C <sup>+0.5 -2</sup>	D	Вес
175	100	32,0	120	4.5
250	150	34,5	194	10.0
300	150	34,5	245	12.5
350	150	34,5	295	14.0
400	200	35,0	344	23.0

**ПРИМЕР ЗАКАЗА**

Название SAV № - A x B  
Магнитная плита постоянная SAV 243.07 - 350 x 150