



Прямоугольная фиксирующая плита электромагнитного типа с малым полюсным шагом. Хорошо подходит для работы с тонкими деталями. Детали ориентируются поперек плиты.



ОСОБЕННОСТИ

- Малый полюсный шаг 4 мм (3 мм сталь и 1 мм латунь).
- Продольное направление магнитных полюсов.
- Поперечное расположение закрепляемых деталей.
- Для закрепления тонких и малоразмерных деталей.
- Клеевое скрепление ламельного блока с дополнительной фиксацией при помощи продольно расположенных стягивающих шпилек.
- Возможность обработки/сверления поверхности до 8 мм.
- Малая высота магнитного поля.
- Крепежные пазы выполнены на обеих торцевых поверхностях электромагнитной плиты.
- В плитах длиной более 1000 мм возможно изготовление сквозных отверстий для крепления плиты по запросу.
- Исполнение IP 65.
- Длительность рабочего цикла 100 %, непрерывная работа.
- Для управления работой плиты применяется блок управления SAV 876.10 соответствующей модификации.

Номинальная величина удерживающей силы

100 Н/см², регулируется блоком управления с кодировщиком.

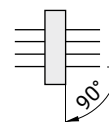
РАБОЧЕЕ НАПРЯЖЕНИЕ

24 В постоянного тока для мощности до 118 Вт
110 В постоянного тока для всех размеров.

ПРИМЕНЕНИЕ

Шлифование тонких пластин с допуском на форму и позиционирование от 0,01 до 0,02 мм:

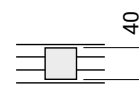
– деталь располагается поперек направления полюсов



– детали с толщиной более 2 мм

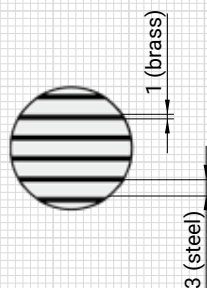
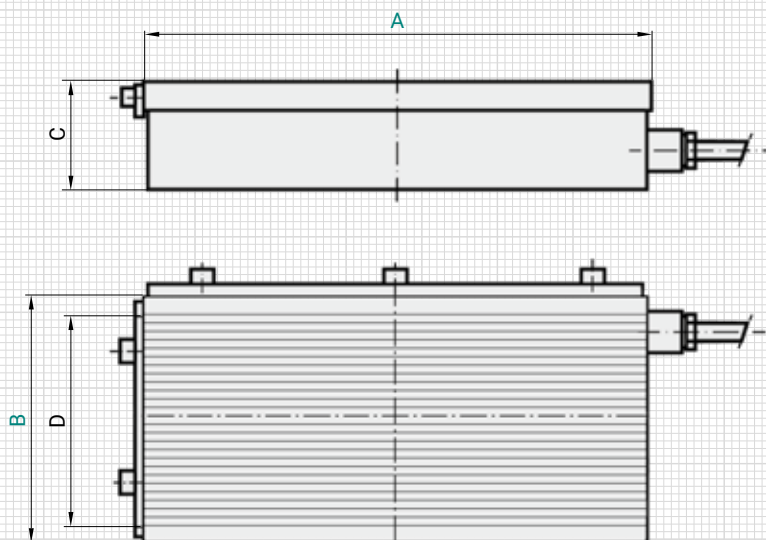


– плоские детали с минимальными размерами 40 x 40 мм



КОМПЛЕКТАЦИЯ

1. Упорные планки по боковой и торцевой сторонам;
2. Соединительный кабель 3 м.
3. Рым-болты для больших моделей.



MM				Вт	кг	Тип
A	B	C ₋₁ ⁰	D	Power	Вес	Control
200	100	87	61	30	13.0	E 1
300	100	87	61	45	20.0	E 1
300	150	87	101	65	29.0	E 1
400	150	87	101	90	39.0	E 1
450	175	87	125	106	51.0	E 1
400	200	87	149	118	52.0	E 4
500	200	87	149	140	64.0	E 4
600	200	87	149	162	77.0	E 4
800	200	87	149	206	103.0	E 4
500	250	87	197	150	81.0	E 4
600	250	87	197	180	97.0	E 4
800	250	87	197	233	129.0	E 4
500	300	87	257	175	97.0	E 4
600	300	87	257	206	116.0	E 4
800	300	87	257	268	155.0	E 4
1000	300	87	257	330	193.0	E 4

MM				Вт	кг	Тип
A	B	C ₋₁ ⁰	D	Power	Вес	Control
600	350	87	301	235	135.0	E 4
800	350	87	301	305	180.0	E 4
1000	350	87	301	375	225.0	E 4
600	400	87	345	265	155.0	E 4
700	400	87	345	305	180.0	E 4
800	400	87	345	345	206.0	E 4
1000	400	87	345	425	258.0	E 4
1200	400	87	345	510	310.0	E 4
800	500	87	453	420	257.0	E 4
1000	500	87	453	510	322.0	E 4
1200	500	87	453	612	386.0	E 4

РЕКОМЕНДУЕМЫЕ БЛОКИ УПРАВЛЕНИЯ

Тип	Блок управления	Пульт управления
E 1	SAV 876.10-S-T-24/7/230	SAV 876.02-SE3
E 4	SAV 876.10-S-O-110/6/230	SAV 876.02-SE3

По запросу возможна поставка плит других размеров и напряжений питания.

Большие рабочие поверхности могут собираться из нескольких сегментов, отшлифованных заподлицо.

ПРИМЕР ЗАКАЗА

Название SAV № - A x B - напряжение эл.питания
 Плита электромагнитная SAV 243.41 - 1200 x 500 - 110 V