

SAV 242.25

**МАГНИТНЫЙ V - ОБРАЗНЫЙ ФИКСИРУЮЩИЙ БЛОК
НА ОСНОВЕ ПОСТОЯННОГО МАГНИТА**

Исполнение «одиночное» или «пара»

**ОСОБЕННОСТИ:**

2 магнитных стороны, которые включаются и выключаются одновременно (основная и малая призмы).

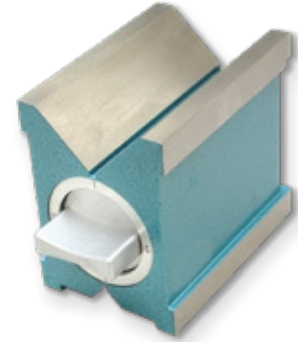
Закаленная контактная поверхность и поверхность V-образного углубления.

Возможен вариант заказа блоков как по отдельности (S), так и в парах(P).

Возможна поставка в деревянных ящиках SAV 539.04 в соответствии с прайслистом

Прямоугольность: 0.004 мм

Плоскопараллельность: 0.004 мм



Длина	Ширина	мм		Диаметр заготовки	кг
		Высота	Вес		
80	67	96	2.85	6 - 66	
100	70	96	3.80	6 - 70	

ПРИМЕР ЗАКАЗА:

НАЗВАНИЕ:	SAV № - длина - пара
фиксирующий V-образный блок на основе пост.магнита	SAV 242.25 - 100 - S

