

ПРИМЕНЕНИЕ:

Блок колец используются совместно с угольными щетками для подачи питающего напряжения на вращающийся электромагнитный патрон. Блок контактных колец может устанавливаться отдельно в полем шпинделе станка. При установке важно избегать попадания жидкостей на поверхность блока, а также контакта оператора с токоведущими элементами.

ВАРИАНТЫ УСТАНОВКИ:

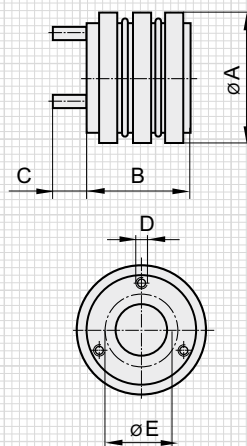
- Горячая запрессовка при 130 С.
- Напрессовка «в натяг» в 0,5мм.
- Посадка на клей.

КОНСТРУКЦИЯ:

В теле блока выполнено одно сквозное отверстие. Диаметр сквозного отверстия в адаптере должен выбираться в соответствии с размерами шпинделя станка и с учетом значения максимального размера E.



Макс. диаметр	Питающее напряжение	Макс. ток	Количество контактов	A	B	C	D	E	Макс. количество	Вес
up to 800	210/360	30	3	70	61.5	20	M5	25 - 34	4100	1.1
up to 1000	360	60	3	100	65.5	25	M8	30 - 52	3000	2.5
up to 1600	360	60 x 2	4	100	79	25	M8	42 - 55	3000	3.0


ПРИМЕР ЗАКАЗА:

НАЗВАНИЕ: SAV № - Максимальный диаметр блока
 Блок контактных колец SAV 248.85 - 1600