

SAV 242.02

ФИКСИРУЮЩИЙ ПЕРЕКЛЮЧАЕМЫЙ БЛОК НА ОСНОВЕ ПОСТОЯННОГО МАГНИТА

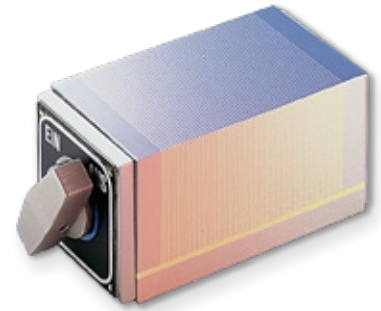
С тремя магнитными фиксирующими сторонами

ОБЛАСТЬ ПРИМЕНЕНИЯ:

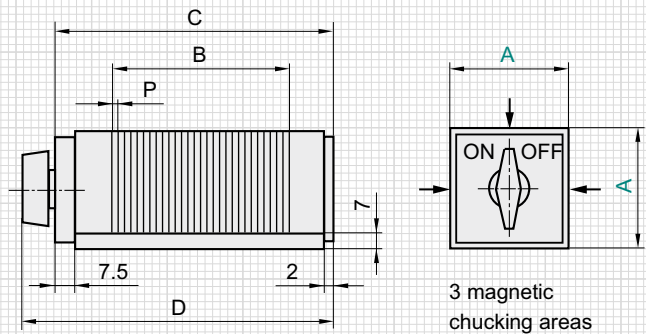
Параллельное и угловое шлифование деталей малого и среднего размера

ТЕХНИЧЕСКИЕ ХАРАКТЕРИСТИКИ:

Конструкция: включаемая и выключаемая
 3 магнитных фиксирующих стороны
 Номинальная удерживающая сила: 60Н/см²
 Высота магнитного поля: 2 мм
 Полюсный шаг: 1мм сталь / 0,5мм латунной нагрузкой
 Точный вариант (P): 0,01мм - шлифование



мм					кг	
A	B	C	D	P	Вес	
55	90.5	125.5	146	0.5 +1	2.8	
70	90.5	125.5	151	0.5 +1	4.0	



ПРИМЕР ЗАКАЗА:

НАЗВАНИЕ:	SAV № - A
Фиксирующий переключаемый блок	SAV 242.02 - 55